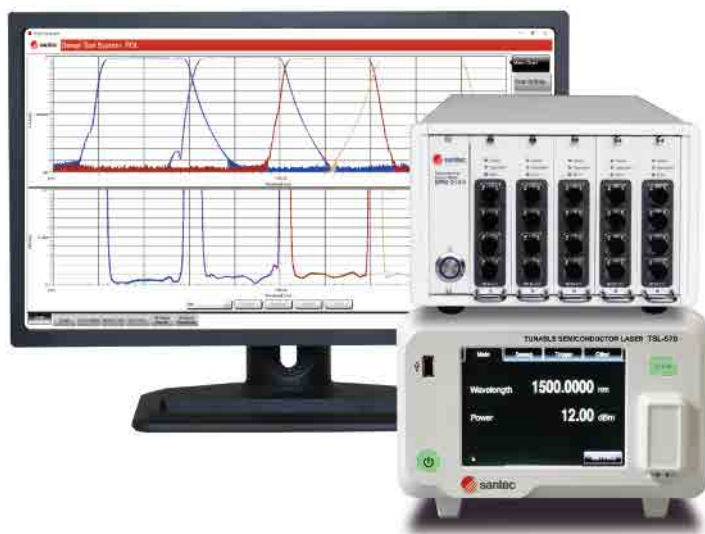


NEW 快速扫描测试系统
Swept Test System

Santec扫描测试系统旨在简化光子测试，并提供完整的解决方案，其中高速分析，高分辨率和高准确性等指标是关键。

Santec的可调谐激光器(TSL-770、TSL-570等)搭配光功率计(MPM-210H)、偏振控制器(PCU-110)及定制版软件组成完整的扫描测试系统并且优化了WDL和PDL测量，适用于研发和生产环境。该系统采用实时参考，可同时获取可调谐激光器的输出功率和通过DUT传输的光功率，利用穆勒矩阵法提供更高精度的WDL和PDL分析。在保持测量完整性的同时，通过重采样和调整算法来最大化提升测试数据吞吐量。

Santec的MPM-210H功率计主机也可与4通道电流计模块MPM-213结合使用。扫描测试系统与MPM-210H/MPM-213的结合，适用于测试光纤组件的性能，例如收发器的光电二极管(ROSA/Coherent receiver等)或光信道监测。



产品特征

- ▶ 实时功率参照
 - 1 精确的WDL/PDL特性测试
 - 高功率重复性 $< \pm 0.02$ dB
 - 高PDL重复性 ± 0.01 dB
 - 2 激光源功率自动标准化
- ▶ 利用扫频处理单元(数据采集单元)的重新缩放算法
 - 1 高波长分辨率以及准确性
 - 2 减少测量时间
- ▶ 可同时多通道测量
- ▶ 支持使用动态库(DLLs)开发定制软件(VB.net、C#、C++ 或LabVIEW)
 - 1 方便设置测量参数
 - 2 数据分析

应用

- ▶ 光学元件和模块特性
 - 可调谐滤波器、交织器、光纤布拉格光栅(FBGs)、耦合器、分路器、隔离器、光开关
 - WSS、波长阻断器
 - DWDM组件
- ▶ 光子材料的表征
- ▶ 光谱学

规格

项目参数	单位	规格			备注
		Type A	Type C	Type P	
绝对波长精度 (典型值) *1	pm	±12	±2.5	±1.0	at 50 nm/s
		±15	±3.5	±1.5	at 100 nm/s
		±17	±4.5	±2.1	at 200 nm/s
相对波长精度 (典型值)	pm	±9	±2.2	±0.8	at 50 nm/s
		±12	±3.0	±1.3	at 100 nm/s
		±14	±4.0	±1.9	at 200 nm/s
波长重复性 *2	pm	±5	±1.2	±0.5	at 50 nm/s
		±6	±1.5	±0.8	at 100 nm/s
		±8	±2.0	±1.1	at 200 nm/s
可调谐激光器		TSL-570 Type A, Type C and Type P			
光功率计模块		MPM-211, 212	MPM-215		
扫描速度	nm/s	1 to 200			
单次扫描插损动态范围 (典型值)	dB	40	60		
2次扫描插损动态范围 (典型值)	dB	75	-		
PDL动态范围 (典型值)	dB	0 to 5			
IL测量时间 (典型值) *3	sec	3@100 nm/s, 1.5@200 nm/s			
IL/PDL测量时间 (典型值) *3	sec	12@100 nm/s, 6@200 nm/s			
分辨率	pm	0.1			
IL准确度 (典型值)	dB	±0.02	±0.02		0 to 30 dB Device IL
		±0.1	±0.02		30 to 40 dB Device IL
		±0.1	±0.05		40 to 60 dB Device IL
IL重复性 (典型值) *2, *4	dB	±0.02			
IL分辨率	dB	0.001			
PDL精度 (典型值)	dB	±(0.02 + 3% of PDL)	±(0.02 + 3% of PDL)		0 to 20 dB Device IL
		±(0.15 + 3% of PDL)			20 to 40 dB Device IL
PDL重复性 (典型值) *2, *4	dB	±0.01			
PDL分辨率	dB	0.01			
通信	-	USB (USB 2.0 High Speed)			MPM-210H
		GP-IB (IEEE488.2), Ethernet			PCU-110 / MPM-210H
工作温度	°C	15 to 35			
工作湿度	%	< 80			non-condensing

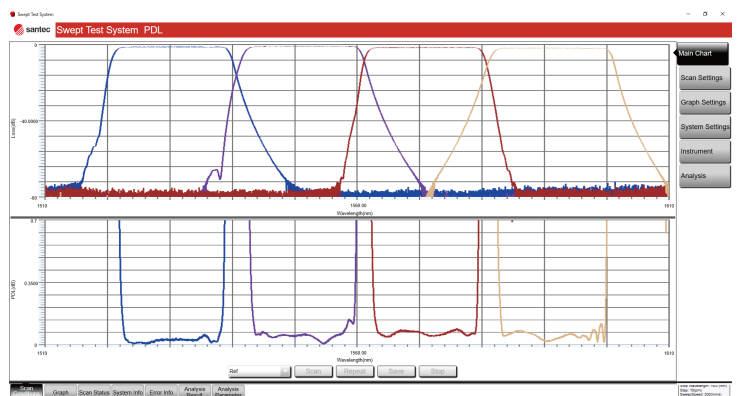
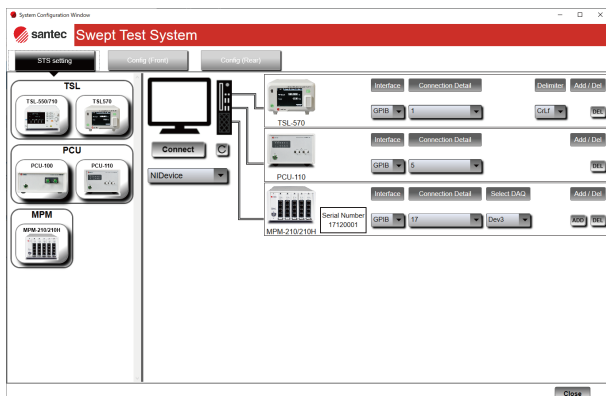
* 所有的规格参数测量前均需要1个小时以上的设备预热。规格适用于水吸收波长范围以外的波长。

*1: 温度变化25±5°C以内。 *2: 温度变化25±1°C以内。

*3: 测试条件为波长分辨率5pm, 波长范围100nm, 单通道单次扫描。

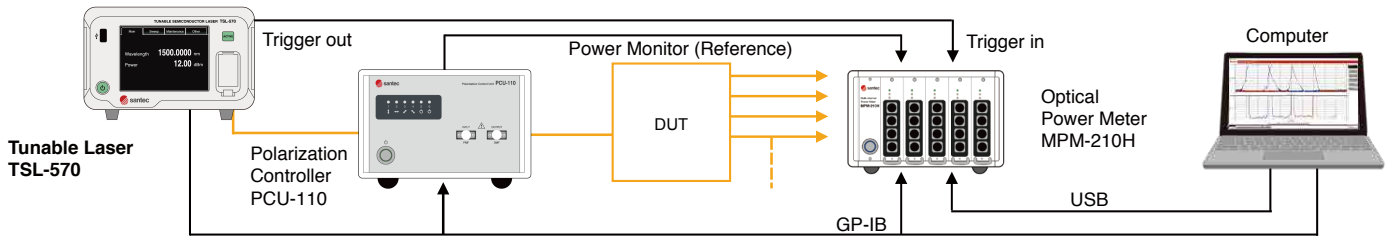
*4: 不包括连接器的影响。

用户操作界面

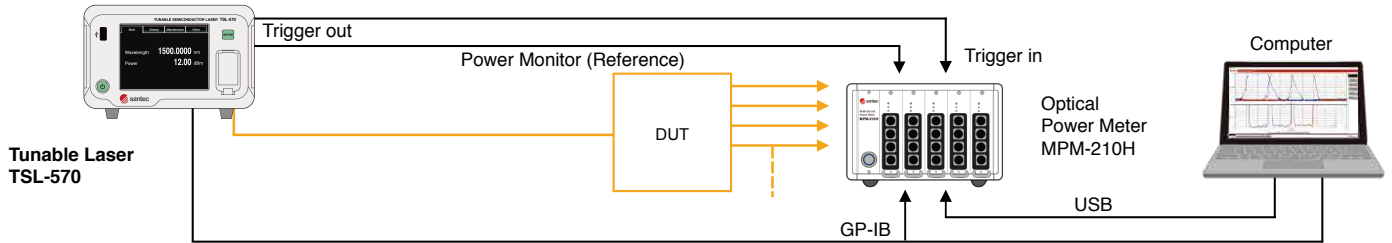


典型配置

搭配偏振控制器PCU-110和功率计MPM-210H进行IL/PDL测试的设置图



搭配功率计MPM-210H进行IL测试的设置图



订购代码

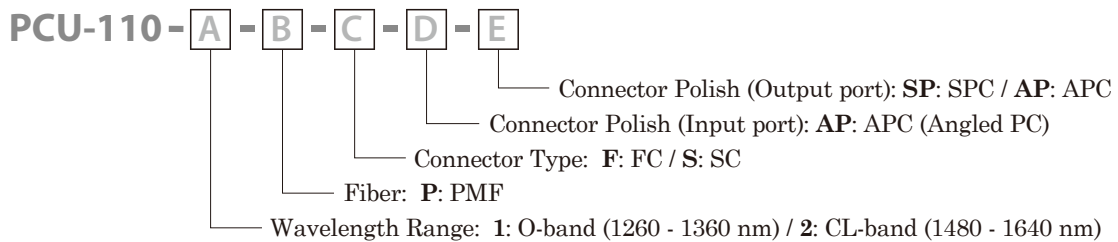
多通道光功率计

Main frame **MPM-210H**

Module **MPM-211/212/213/215**

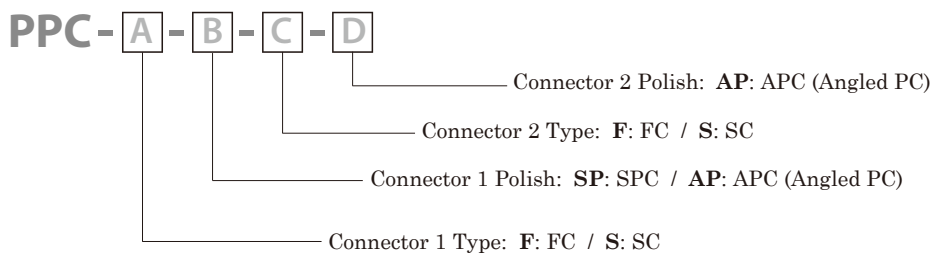
请参考MPM-210H产品目录

偏振控制器



PMF跳线 (可调谐激光器/TSL <---> 偏振控制器/PCU-110)

如果购买PCU-110请选择PMF跳线的订购代码。
关于连接器选择, 请选择相同的选项。
一个端口作为TSL代码 (A和B), 另一个端口作为PCU-110 (C和D)。
光纤长度1.0m, 光纤护套 ϕ 2.0mm



SANTEC's Global Network



www.santec.com.cn

2022 © SANTEC CORPORATION Santec reserves the right to make changes in equipment design, components or specifications without notices.



SANTEC CORPORATION

5823 Ohkusa-Nenjozaka, Komaki, Aichi 485-0802, Japan Tel. +81-568-79-3536 Fax +81-568-79-1718

SANTEC USA CORPORATION

433 Hackensack Ave., Hackensack, NJ 07601, USA Toll Free +1-800-726-8321 (santec-1) Tel. +1-201-488-5505 Fax +1-201-488-7702

SANTEC EUROPE LIMITED

Grand Union Studios, 332 Ladbroke Grove, London W10 5AD, UK Tel. +44-20-3176-1550

圣德科(上海)光通信有限公司

上海市浦东新区张杨路838号华都大厦21楼H座 邮编: 200122 电话: 021-5836-1261 传真: 021-5836-1263